

เข้าสู่ระบบ 1

เลขประจำตัวประชาชน

รหัสผ่าน

เข้าสู่ระบบ

ลืมรหัสผ่าน 2

* หากยังไม่เคยลงทะเบียน กรุณา [ลงทะเบียนสมัครสมาชิก](#) 3



HOW TO APPLY?

สมัครใช้งานง่ายๆ เพียงไม่กี่ขั้นตอน



CAMPUS TOUR

Student's life at the glance. Take a tour...



ADMISSION TIMELINE

ตารางกำหนดการ Admissions 2561

แนะนำระบบสมาชิก

ทุกท่านสามารถเข้าใช้งานระบบสมาชิกได้ที่ด้านขวาของหน้าเว็บเพื่อดำเนินการต่อไปนี้

1."เข้าสู่ระบบ" หากได้ทำการลงทะเบียนไว้กับเว็บไซต์แล้ว จะสามารถใช้เลขบัตรประจำตัวประชาชนและรหัสผ่าน จากนั้นกดปุ่ม "เข้าสู่ระบบ" (สีฟ้า) เพื่อเข้าใช้งานในระบบได้

2."ลืมรหัสผ่าน" กดที่ลิงค์เพื่อดำเนินการตั้งรหัสผ่านใหม่ได้

3."ลงทะเบียนสมัครสมาชิก" กดที่ลิงค์เพื่อสมัครใช้งานง่ายๆไม่กี่ขั้นตอน

ลงทะเบียนสมัครสมาชิก

กรุณากรอกข้อมูลให้ครบถ้วน และตรวจสอบความถูกต้องของข้อมูล ****

เลขประจำตัวประชาชน

1234567891011

1.หมายเลขบัตรประชาชน 13 หลัก

ชื่อจริง

สามารถ

นามสกุล

รักการเรียน

2.ชื่อและนามสกุลภาษาไทย

วันเกิด

1

เดือนเกิด

1

ปีเกิด

2542

3.วันเดือนปีเกิด(พุทธศักราช)

อีเมลที่ใช้งานปัจจุบัน * สำหรับรับรายละเอียด

diligentboy@admission.com

4.อีเมลที่ใช้งานได้จริง

รหัสผ่าน

.....

5.รหัสผ่าน

ยืนยันรหัสผ่าน

.....

6.ยืนยันรหัสผ่านอีกครั้งหนึ่ง

สมัครสมาชิก

7.กดยืนยันการสมัครสมาชิก

MEMBER

- 1 ข้อมูลส่วนตัว
- 2 รายการใบสมัคร
- 3 รอบที่ 1/1 รับแบบ PORTFOLIO
- 4 รอบที่ 1/2 รับแบบ PORTFOLIO
- 5 รอบที่ 2 รับแบบโควตาพื้นที่ / โครงการความสามารถพิเศษ
- 6 รอบที่ 3 รับตรงร่วมกัน
- 7 รอบที่ 4 ระบบคัดเลือกกลาง ADMISSIONS
- 8 รอบที่ 5 รับตรงอิสระ
- 9 ออกจากระบบ

สามารถคลิกแต่ละเมนูเพื่อเปลี่ยนแปลงแก้ไขข้อมูลพร้อมทั้งสมัคร
เข้ามหาวิทยาลัยธรรมศาสตร์ในแต่ละรอบได้

ระบบสมาชิก

หลังจากเข้าสู่ระบบด้วย
หมายเลขประจำตัวประชาชน
และรหัสผ่านแล้ว ระบบจะแสดง
เมนูหน้าสมาชิกดังนี้

- 1.ข้อมูลส่วนตัว
- 2.รายการใบสมัคร
- 3.รอบที่ 1/1 รับแบบ Portfolio
- 4.รอบที่ 1/2 รับแบบ Portfolio
- 5.รอบที่ 2 รับแบบโควตาพื้นที่/
โครงการความสามารถพิเศษ
- 6.รอบที่ 3 รับตรงร่วมกัน
- 7.รอบที่ 4 ระบบคัดเลือกกลาง
Admissions
- 8.รอบที่ 5 รับตรงอิสระ
- 9.ออกจากระบบ

ข้อมูลส่วนตัวผู้สมัคร

เลขประจำตัวประชาชน	อีเมลที่ใช้งานปัจจุบัน * สำหรับรับข่าวสาร	
1234567891011	diligentboy@admission.com	
ตำแหน่ง	ชื่อภาษาไทย	นามสกุลภาษาไทย
นาย	สามารถ	รักการเรียน
	ชื่อภาษาอังกฤษ	นามสกุลภาษาอังกฤษ
	samart	rakkanrean
ชื่อชาติ	ศาสนา	ภูมิภาค (ตามทะเบียนบ้าน)
อื่น ๆ	พุทธ	กรุงเทพมหานคร
ความพิการ	ไม่พิการ	

ข้อมูลบิดา

ตำแหน่ง	ชื่อ	นามสกุล
นาย	สามัญ	รักการเรียน

ข้อมูลมารดา

ตำแหน่ง	ชื่อ	นามสกุล
นาง	สมสมัย	รักการเรียน

ข้อมูลการศึกษา

สถานภาพการศึกษา
สำเร็จการศึกษาระดับมัธยมศึกษาตอนปลายสายสามัญ

ชื่อสถานศึกษา
สวนกุหลาบวิทยาลัย

ปีการศึกษาที่สำเร็จ	เลขประจำตัวนักเรียน (7 หลักสุดท้ายไม่มีวงเล็บในเลขอยู่ข้างหน้า)
2560	1234567

ผลการเรียนเฉลี่ยสะสม (GPA) ณ วันที่สมัคร	
เกรดเฉลี่ย	4.00

GPA กลุ่มสาระการเรียนรู้ (ถ้ายังไม่ทราบผล ใส่ตัวเลข 0)

ภาษาไทย	สังคมศึกษา ศาสนาและวัฒนธรรม
4	4

ภาษาอังกฤษ	คณิตศาสตร์
4	4

วิทยาศาสตร์	สุขศึกษาและพลศึกษา
4	4

ศิลปะ	การงานอาชีพและเทคโนโลยี
4	4

ข้อมูลที่อยู่

ที่อยู่ในสำเนาทะเบียนบ้าน

ที่อยู่	ถนน ศรีเพชร
บ้านเลขที่ 1	

แขวง/ตำบล	เขต/อำเภอ	จังหวัด	รหัสไปรษณีย์
วังบูรพาภิรมย์	พระนคร	กรุงเทพมหานคร	10200

โทรศัพท์ ไม่ต้องเว้นวรรคหรือขีดขึ้น
0812345678

ที่อยู่ปัจจุบัน

ใช้ที่อยู่เดียวกับที่สำเนาทะเบียนบ้าน

ที่อยู่	ถนน ศรีเพชร
บ้านเลขที่ 1	

แขวง/ตำบล	เขต/อำเภอ	จังหวัด	รหัสไปรษณีย์
วังบูรพาภิรมย์	พระนคร	กรุงเทพมหานคร	10200

โทรศัพท์ ไม่ต้องเว้นวรรคหรือขีดขึ้น
0812345678

บันทึกข้อมูล

1

ข้อมูลส่วนตัวผู้สมัคร

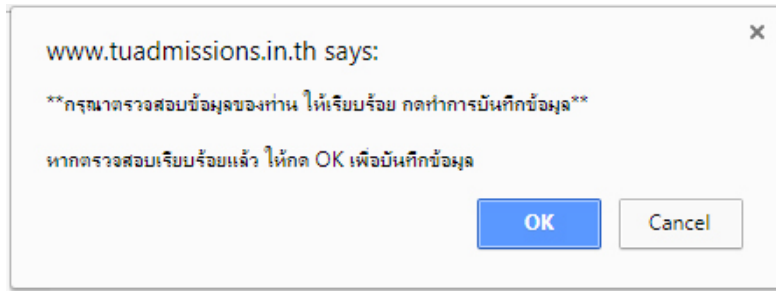
สามารถระบุ / แก้ไขรายละเอียด

ข้อมูลส่วนตัวของผู้สมัครข้อมูล

บิดามารดา ข้อมูลการศึกษา

ข้อมูลที่อยู่ได้ จากนั้นให้ทำการ

กดบันทึกข้อมูล



2 การบันทึกข้อมูล

เมื่อกดบันทึกข้อมูล จะพบ
หน้าต่างยืนยันข้อมูลกด OK
เพื่อ บันทึกข้อมูล กด Cancel
เพื่อยกเลิก เมื่อบันทึกข้อมูล
สำเร็จจะพบข้อความ

บันทึกข้อมูลเรียบร้อยแล้ว

ที่ด้านบนของแบบฟอร์ม

สมัครสอบคัดเลือก

รอบที่ 1/1 รับแบบ PORTFOLIO	จำนวน ที่เปิดรับ	วันที่เปิด รับสมัคร	วันที่ปิด รับสมัคร	สมัคร สอบ
คณะนิติศาสตร์				
-- นิติศาสตรบัณฑิต				
--- นิติศาสตรบัณฑิต ศูนย์รังสิต	100	27 ก.ย. 60	20 ต.ค. 60	สมัคร
--- นิติศาสตรบัณฑิต ศูนย์ลำปาง	50	27 ก.ย. 60	20 ต.ค. 60	สมัคร
คณะพาณิชยศาสตร์และการบัญชี				
-- บัญชีบัณฑิต				
--- บริหารธุรกิจบัณฑิต	25	27 ก.ย. 60	20 ต.ค. 60	สมัคร
--- ควบบัญชีบัณฑิต (การบัญชีธุรกิจแบบบูรณาการ)	15	27 ก.ย. 60	20 ต.ค. 60	สมัคร
คณะรัฐศาสตร์				
-- รัฐศาสตรบัณฑิต				
--- รัฐศาสตรบัณฑิต สาขาการเมืองการปกครอง	5	27 ก.ย. 60	20 ต.ค. 60	สมัคร
--- รัฐศาสตรบัณฑิต สาขาการบริหารรัฐกิจ	5	27 ก.ย. 60	20 ต.ค. 60	สมัคร
--- รัฐศาสตรบัณฑิต สาขาการระหว่างประเทศ	5	27 ก.ย. 60	20 ต.ค. 60	สมัคร
--- รัฐศาสตรบัณฑิต (การเมืองและการระหว่างประเทศ) (ภาษาอังกฤษ)	5	27 ก.ย. 60	20 ต.ค. 60	สมัคร

คณะต่างๆ จะมีรายละเอียด จำนวนเปิดรับ คุณสมบัติ เกณฑ์ในการพิจารณา วันที่สอบสัมภาษณ์/สอบข้อเขียน(ถ้ามี) วันประกาศผล ต่างกัน โปรดศึกษารายละเอียดอย่างถี่ถ้วนก่อนทำการสมัคร

3

สมัครสอบคัดเลือก

การสมัครสอบคัดเลือกจะถูกแบ่งเป็นรอบ ได้แก่

รอบที่ 1/1 รับแบบ Portfolio

รอบที่ 1/2 รับแบบ Portfolio

รอบที่ 2 รับแบบโควต้าพื้นที่/

โครงการความสามารถพิเศษ

รอบที่ 3 รับตรงร่วมกัน

รอบที่ 4 ระบบคัดเลือกกลาง

Admissions

รอบที่ 5 รับตรงอิสระ

ซึ่งในแต่ละรอบจะมีกำหนด

ระยะเวลาเปิด/ปิดรับสมัครไว้

ท่านไม่สามารถสมัครในรอบที่

ผ่านไปแล้วยังมาไม่ถึงได้

เอกสารสำหรับสมัครสอบ นิติศาสตรบัณฑิต - ศูนย์รังสิต

* กรุณาเลือกไฟล์ที่ต้องการส่งเพื่อพิจารณา ขนาดไม่เกินไฟล์ละ 4Mb เท่านั้น

#	รายการ
1	<input type="button" value="Choose File"/> Portfolio01.pdf
2	<input type="button" value="Choose File"/> Portfolio02.pdf
3	<input type="button" value="Choose File"/> image01.jpg
4	<input type="button" value="Choose File"/> image02.jpg

อัปโหลดไฟล์ และดำเนินการขั้นถัดไป **หรือ** ยกเลิกรายการ

สามารถอัปโหลดไฟล์นามสกุล .doc .docx .xls .xlsx .pdf .ppt .gif .jpg ได้ จากนั้นกดที่ปุ่มอัปโหลดไฟล์และดำเนินการขั้นต่อไป หรือกดยกเลิกรายการ (เวลาที่ใช้ในการอัปโหลดไฟล์ขึ้นอยู่กับขนาดของไฟล์และความเร็วอินเทอร์เน็ตที่ท่านใช้ สามารถดูสถานะการอัปโหลดได้ที่แถบบาร์ด้านซ้ายล่างของหน้าจอ)

4

สมัครรอบที่ 1/1 รับแบบ PORTFOLIO

เมื่อเลือกคณะแล้วให้ทำการอัปโหลดไฟล์ ตามข้อกำหนดของคณะนั้น เพื่อทำการพิจารณา เช่น เอกสารแสดงผลคะแนนเฉลี่ย GPAX, เอกสารแสดงผลคะแนนสอบภาษาอังกฤษ, เอกสารสรุปรายชื่อกิจกรรมที่เข้าร่วม, หนังสือแสดงผลและวัตถุประสงค์การสมัครเข้าศึกษา, รางวัลหรือผลงานที่ได้รับ, ฯลฯ

รายละเอียดการชำระค่าสมัคร

#	รายการ	จำนวนเงิน (บาท)
1	ค่าสมัครเข้าศึกษา นิตยสารบัณฑิต - ศูนย์รังสิต เอกสารสำหรับสมัครสอบ Portfolio01.pdf Portfolio02.pdf image01.jpg image02.jpg	200
	(สองร้อยบาทถ้วน)	รวม 200

รายละเอียดผู้สมัคร

เลขประจำตัวประชาชน	1234567891011
ชื่อ - สกุล	สามารถ วิกการเรียน
อีเมล	diligentboy@admission.com

วิธีการชำระเงิน

ชำระเงินผ่านธนาคารกรุงไทย จำกัด (มหาชน) หรือธนาคารเพื่อวิศ ทุสาขาทั่วประเทศ

ข้าพเจ้าขอรับรองว่าข้าพเจ้ามีคุณสมบัติตรงตามประกาศรับสมัครคัดเลือก ทุประการ หากตรวจสอบพบว่าเป็นเท็จ หรือมีคุณสมบัติไม่ครบถ้วนตามที่กำหนด ให้ถือว่าการสมัครครั้งนี้เป็นโมฆะ

[พิมพ์ใบแจ้งหนี้](#) หรือ [ยกเลิกรายการ](#)

ขอบคุณ

กรุณาตรวจสอบอีเมลของท่าน หรือ เข้าสู่เมนู "รายการใบสมัคร"
เพื่อรับรายละเอียดการชำระค่าสมัคร

5 การชำระเงิน

เมื่อกดเลือกอัปโหลดไฟล์และดำเนินการขั้นตอนต่อไปแล้ว จะพบหน้ารายละเอียดการชำระค่าสมัคร รวมถึงรายละเอียดของผู้สมัคร จากนั้นกดเครื่องหมายถูก ยืนยันว่ามีคุณสมบัติตรงตามประกาศรับสมัครคัดเลือก และกดพิมพ์ใบแจ้งหนี้/ ยกเลิกรายการได้

หากเลือกพิมพ์ใบแจ้งหนี้จะปรากฏข้อความขอบคุณและสามารถตรวจสอบรายละเอียดการชำระเงินได้ที่อีเมลที่ได้ทำการสมัครไว้ หรือ เมนู "รายการ

ใบสมัคร

วันที่ทำรายการ	เลขที่ใบสมัคร	จำนวนเงิน (บาท)	สถานะการชำระเงิน	จัดการ
2017-10-01 21:44:45	ใบสมัครเลขที่ 6100000004 - นิตยสารฉบับพิเศษ - ศูนย์วิจัย	200	รอชำระ พิมพ์ใบชำระเงิน	ยกเลิกใบสมัคร



มหาวิทยาลัยธรรมศาสตร์
ใบแจ้งการชำระเงิน

(ฉบับที่ 1 สำหรับผู้สมัคร)
วันที่พิมพ์ 06/05/17 08:06

เลขที่ใบสมัคร : 6100000004
ชื่อ - สกุล : สยามวดี ภัททวงษ์
สมัครรายเดือนสถานะ : รอชำระใบส่ง
คณะ : นิติศาสตร์บัณฑิต
สาขาวิชา : นิติศาสตรบัณฑิต - ศูนย์วิจัย

เลขประจำตัวประชาชน : 12345678901011

ปี : 2561

ข้าพเจ้าขอรับทราบว่า ข้าพเจ้ามีคุณสมบัติตรงตามประกาศการรับสมัครผู้สมัครฯ ทุกประการ
หากตรวจสอบพบว่าฉันมีคุณสมบัติไม่ครบถ้วนตามที่กำหนดให้แจ้งรายการสมัครหรือคืนเงินได้

(ลงชื่อ) ผู้สมัคร
วันที่

รายละเอียดการชำระเงินในคำสั่ง

ที่	รายการ	จำนวนเงิน
1	ค่าธรรมเนียม นิตยสารฉบับพิเศษ - ศูนย์วิจัย	200.00
รวม Total		200.00

- ชำระเงินที่สำนักงานศาลากลางจังหวัดนครพนมหรือสำนักงานศูนย์วิจัยฯ ทุกสาขาทั่วประเทศ ระหว่างวันที่ 2 - 21 ต.ค. 2560
- ใบสมัครที่เกินใบสมัครฉบับที่มีและหลักฐานการชำระเงินค่าธรรมเนียมให้เป็นหลักฐานการสมัคร
- ตรวจสอบรายชื่อผู้สมัครและสถานะการชำระเงินหลังจากชำระเงินแล้ว 3 วันทำการทาง <http://www.tadtrnab.com.th/>

ส่วนเงินจำนวนที่ธนาคาร

ผู้รับเงิน
วันที่

(ลงลายมือชื่อและประทับตรา)

รับ-ชำระเงินได้

ฉบับที่ 2 สำหรับธนาคาร



มหาวิทยาลัยธรรมศาสตร์

สำนักงานศูนย์วิจัยฯ ศาลากลางจังหวัดนครพนม หรือ สำนักงานศูนย์วิจัยฯ ทุกสาขาทั่วประเทศ
ระหว่างวันที่ 2 - 21 ต.ค. 2560
สำนักงานศูนย์วิจัยฯ ศาลากลางจังหวัดนครพนม หรือ สำนักงานศูนย์วิจัยฯ ทุกสาขาทั่วประเทศ
ระหว่างวันที่ 2 - 21 ต.ค. 2560

ใบแจ้งการชำระเงิน (เพื่อเข้าบัญชี)

สมัครสอบ น.สรน.นิตยสาร
ชำระใบสมัครชำระ
วันที่ 2 - 21 ต.ค. 2560



บ.ส. ธนาคารกรุงไทย Company Code 80372

Name: สยามวดี ภัททวงษ์

Ref.1 (เลขที่ใบสมัคร): 61000000144

Ref.2 (เลขที่ประจำตัวประชาชน): 12345678901011

ส่วนเงินจำนวนที่ธนาคาร / Bank User Daily

ค่าธรรมเนียม 200.00 บาท

ผู้รับเงิน

จำนวนเงินที่ชำระ 200.00 บาทถ้วน

Received By

(ค่าธรรมเนียม 10 บาท)

ผู้รับเงิน

Received By



000400018086103123456789101161000000014400000000

6

รายการใบสมัคร

ที่เมนูรายการใบสมัคร จะพบรายการที่สมัครไว้ทั้งหมด พร้อมแสดงวันที่ทำรายการ เลขที่ใบสมัคร จำนวนเงิน สถานะการชำระเงิน และสามารถยกเลิกใบสมัครได้

เลือก พิมพ์ใบชำระเงินเพื่อนำเอกสารที่ได้ไปชำระเงินที่

เคาน์เตอร์ธนาคารกรุงไทย หรือเคาน์เตอร์เซอร์วิสทั่วประเทศ สามารถตรวจสอบสถานะการชำระเงินภายในหลังชำระเงินแล้ว 3 วันทำการ